

ART[in]CRISIS

ART[in]CRISIS thematisiert aktuelle Debatten aus Gesellschaft, Wissenschaft und Kultur in kunsthistorischer und kulturwissenschaftlicher Perspektive – vom Mittelalter bis zur Moderne.

Traditionell bestimmen Krisennarrative die Kunsthistoriografie und Kunstkritik. Wortgeschichtlich miteinander verwandt, bezeichnen Krise, Kritik Aushandlungsprozesse. ART[in]CRISIS reflektiert und kommentiert insbesondere Fragen, inwiefern die digitale Kommunikation diesen Formen des Verhandeln neue Räume öffnet, sie beeinflusst oder limitiert. ISSN: 2364-9984

ART[in]CRISIS applies to current debates in culture, scholarship and society primarily from an art historical perspective covering a period from medieval times up to modernity. Traditionally, narratives of crisis determine the art historiography and art criticism as well. Etymologically related to each other crisis and critique name specific processes of negotiation.

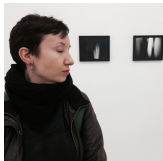
ART[in]CRISIS mainly raises questions concerning the field of digital communication, to what extent it opens up new spaces of discourse, respectively how it influences or limits them. ISSN: 2364-9984

<http://artincrisis.hypotheses.org>

HYPOTHESES.ORG

ART[in]CRISIS ist Teil der französisch-deutschen Blogplattform Hypotheses, die Wissenschaftsblogs der Geistes- und Sozialwissenschaften, hostet. Redaktionell werden die deutschsprachigen Blogs durch die Max Weber Stiftung und das Deutsche Historische Institut Paris betreut. Auffindbar sind die Beiträge u. a. durch die akademische Suchmaschine BASE [<http://www.base-search.net>] sowie im Catalogue of Scholarly Blogs [<http://www.openedition.org/11585>].

ÜBER MICH



Ich bin promovierte Kunsthistorikerin und Mitherausgeberin der „NEUEN kunstwissenschaftlichen forschungen.“

KOOPERATIONEN

#kbreise15: Staatliche Kunsthalle Karlsruhe & Karlsruhe Tourismus GmbH

#kunstpilgern: Tourismus NRW/K20,

Düsseldorf **#selfierade:** Staatliche Kunsthalle Karlsruhe **#besserscheitern:** Internationale Tage Ingelheim/Artefakt Berlin

#baselitzbasel Fondation Beyeler Riehen/Basel

<http://twitter.com/ARTinCRISIS>

<http://www.facebook.com/artincrisis>

REICHWEITE (2017)

IEWS/MONAT

5395

UNIQUE VISITORS

2217

Ø AUFENTHALTSDAUER

2,0 Min.

BESUCHE pro BESUCHER_IN

2,43

BLOG-DATEN

GRÜNDUNG

August 2012

FREQUENZ

Zweiwöchentlich

BEITRAGSLÄNGE

i.d.R. 1500+ Worte

KONTAKT Rheinstraße 83 | 76185 Karlsruhe | [mm<at>maria-maennig.de](mailto:mm@maria-maennig.de) |

+49 172 571 417 4

